

Uwagi

Wszystkie prawa autorskie dotyczące tego rysunku są własnością ARE arch. JAKUB WACLAWEK Sp. z o.o. Niniejszy rysunek jest wydany pod warunkiem iż nie będzie kopiowany, ani udostępniany bez zgody autora z ARE Sp. z o.o.

Nie należy odmierać wymiarów z rysunku, ani używać go jako szablonu. Przed przystąpieniem do prac budowlanych wszystkie wymiary należy sprawdzić w naturze. W przypadku stwierdzenia niezgodności należy zwrócić się do projektanta. W przypadku rozbieżności wymiarowych pomiędzy poszczególnymi detalami i całości projektowanego elementu podjąć wyimierzania są rysunki detali.

Inwestor:

**LUBASA**  
HIERARCHICZNOŚĆ  
LUBASA POLSKA Sp. z o.o.  
ul. Emilii Plater 53  
00-113 Warszawa

**ARE**

Projekt: arch. Jakub Wacławek, arch. Grzegorz Siliński  
współpraca autorska: arch. Krystyna Godlewska

BUDYNEK MIESZKALNY  
KASPROWICZA 68

Warszawa ul. Kasprowicza 68

Tytuł rysunku

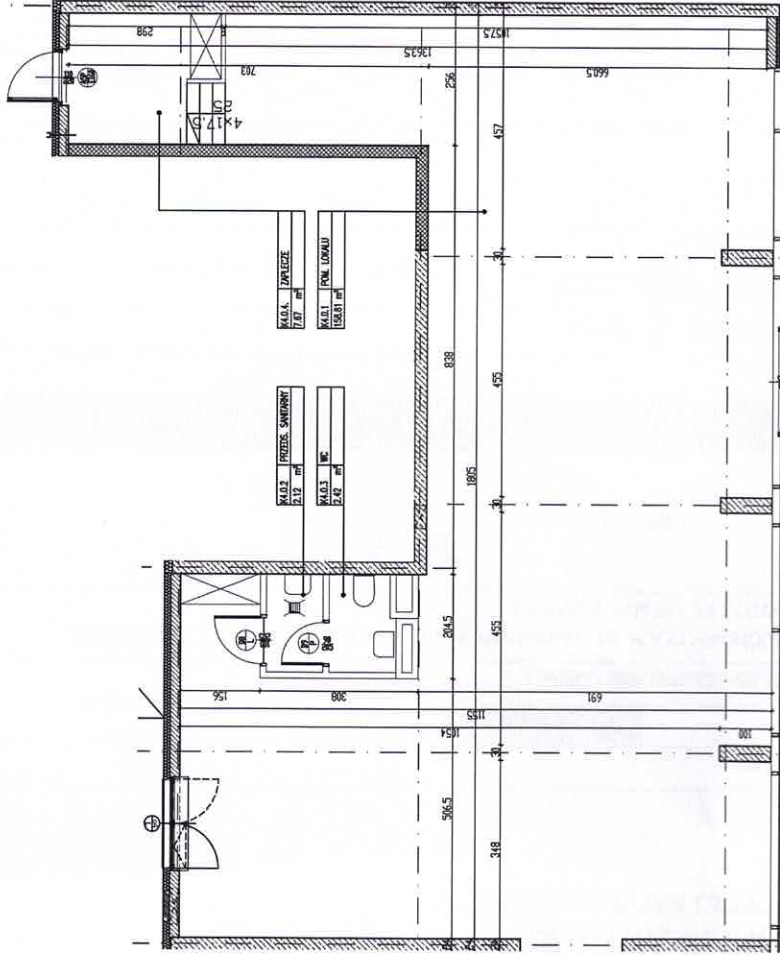
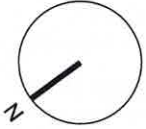
KARTA KATALOGOWA  
LOKAL USŁUGOWY NR 2

POWIERZCHNIA LOKALU 171,02 m<sup>2</sup>

PIĘTRO PARTER

Skala 1:100

Data wrzesień 2007



RYSUŁ PARTERU

